

# 南紀熊野ジオパークを旅しよう!

## 巨大図絵 & 写真展

in 湊八丁

大自然の宝庫、紀伊半島南部エリアは、平成26年8月に「日本ジオパーク認定地域」に登録されました。今回は、その認定地域内にあるジオサイトのひとつ、湊八丁にあるカフェ「湊ホテル」にて、絵地図作家が手掛けた紀伊半島巨大図絵（2・0m×2.0m）と、ジオサイト10カ所で撮影した写真の展示（A3サイズ10点）を行います。カフェでコーヒーやランチを満喫しながら、紀伊半島の大自然、地形をゆっくりお楽しみください。

日時 令和2年11月1日(日)~3日(火.祝) 11:30~15:00

体験の最終受付は14:30まで

場所 湊ホテル2階大広間

奈良県吉野郡十津川村神下405



- 熊野市から、国道311号、169号を経て約40分
- 新宮市から、国道168号、169号を経て約40分
- 田辺市本宮から、国道168号、169号を経て約30分

- ・新型コロナウイルス拡散防止のため、体験事業は一度につき3組までとさせていただきます。また、ご来場の際はマスク着用をお願いいたします。
- ・体験事業は材料がなくなり次第終了となります。ご了承ください。



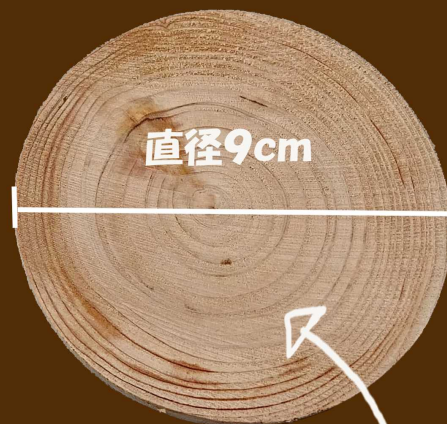
南紀熊野ジオパーク

この活動は、南紀熊野ジオパーク活動促進事業の一環として開催します。

主催：アトリエ・ちきゅうの道  
問い合わせ先 caminotty0819nabi14@gmail.com 植野

熊野産

ヒノキのオリジナルコースター  
作り体験を開催!!  
(体験料・無料)



ここに好きな絵をかいてね!