

うぐいって、なんだ?! What is "UGUI"?!



こんなに
美しいのに
誰も知らない
って本当?

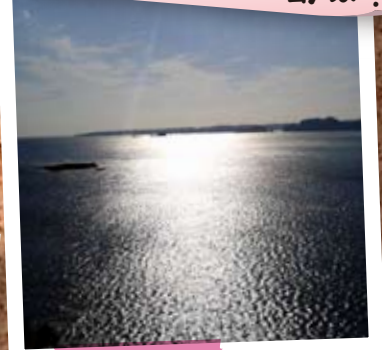
岩が曲がっている?



"オーソコーツァイト"ってどれ?



水平線に見える島は?



- 午前には松尾平
- や駒ヶ崎灯台、
- 地玉の浜などを
- 見学予定。

"海食洞"ってどんなの?



駒ヶ崎灯台 575m ↑
自然観察の森 50m →
灯台はどこにあるの?



- 午後からは先人の知恵
- 様々なロープワーク技術を
- 伝授! 日頃の生活で役立つ
- かも?

お昼は
休暇村南紀
勝浦の特製
ジオ丼!



皆様の? にジオパークガイド
が答えます!!

持ち物は
飲料水、手袋、タオル
磯歩きのできる
靴と服装など



募集人数 **20名**
参加費用 **3,000円**
(昼食代・ガイド料・保険代含む)

宇久井半島 ジオツアー

集合・受付場所
宇久井ビジターセンター
和歌山県東牟婁郡那智勝浦町宇久井830
(受付開始 9:00~)

平成29年4月15日(土) 9:30~15:00

うぐいへのアクセス



●電車

JR紀勢本線宇久井駅下車 徒歩約20分

●自動車

【大阪方面】串本町方面から国道42号線を新宮方面へ北進し、宇久井港口交差点を右折

【名古屋方面】新宮方面から国道42号線を那智勝浦町方面に南進、宇久井港口交差点を左折



宇久井ビジターセンターHPより抜粋

申込〆切
平成29年4月12日(水)

申込方法

●住所・氏名・電話番号・性別・年齢を電話・FAX・Eメールのいずれかで下記にお申し込み下さい。ただしご参加は小学校4年生以上とさせていただきます。また小学生は保護者同伴でお願いします。

申込先：南紀熊野ジオパーク推進協議会事務局

TEL 073-441-2780 FAX 073-433-3590

Eメール e0320004@pref.wakayama.lg.jp

募集人数 20名 (先着順)

●定員になり次第、受付締め切ります。

最少催行人数 5名

●催行不可の場合は事前に連絡いたします。

参加者特典

●ツアー参加者には休暇村南紀勝浦の温泉入浴料500円割引チケットをプレゼントします。後日の利用も可能です。

ここまで読んでくれたあなたにお知らせ!

注意事項

●雨天の場合は翌16日に延期とします。ただし、少雨の場合、一部行程を変更する場合があります。延期の連絡は各個人宛に前日午後5時までに行います。

●総歩行距離は約3km程度（未舗装路含む）です。

●行動中の健康管理、安全注意には各自十分ご留意の上、ご参加ください。

●主催者側で傷害保険（死亡・後遺症1千万、入院日額5千円、通院日額3千円）に加入しますが、これを超える賠償責任は負いかねますこと、あらかじめご了承ください。

●ツアー終了後、簡単なアンケートにご協力願います。